

de **POORT** 94

HEERLIJK HIP,
GROEN GENIETEN



INHOUD

De Poort 94	004
Geschiedenis	006
Studio's & Appartementen	008
Locatie	012
Contact	014



Heerlijk hip, groen genieten

De Poort 94, dat is wonen in een historische kruidenierszaak die wordt omgetoverd tot een fraai vormgegeven, compact complex met appartementen en studio's. Wonen doe je hier in een zee van licht, op een boogscheut van het Rivierenhof en perfect aangesloten met de stad. Reken op een moderne architectuur met een zuidgerichte tuin en/of terras en heel wat oog voor duurzaamheid. Hier woon je tussen gelijkgezinden in je eigen comfortabele leefomgeving, geniet je van heel wat sociaal contact en een hippe vibe.









Een gekruid verleden

Op de plek waar nu het nieuwe project wordt opgetrokken vond je voordien een bloeiende kruidenierszaak. Buurtwinkel 'In de Poort' was 40 jaar lang een begrip en wordt omgevormd tot een hedendaags, duurzaam geheel, klaar voor de volgende decennia. Met een geschiedenis die teruggaat tot 1932 woon je hier op een historische plek, waar jij helemaal klaar bent om een nieuw verhaal te schrijven.

6 appartementen & 3 gelijkvloerse studio's.

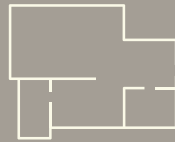
Van jong gezin tot creatieve jongeling die voor het eerst uitvliegt, De Poort 94 biedt een comfortabele thuis.

Ruimte om je dromen waar te maken.





1 tot 3
slaapkamers



van 67 m²
tot 120 m²



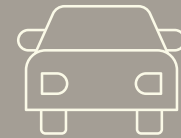
Zuidgerichte
terrassen



duurzame
materialen



duurzaam
wonen



voldoende
parkeergelegenheid





- De 6 appartementen bieden twee of drie slaapkamers, met comfortabele en lichte ruimtes en zuidgerichte terrassen. De appartementen variëren tussen de 67 m² en 120 m². Ideaal voor jonge gezinnen!
- In de 3 gelijkvloerse studio's wordt gespeeld met variabele hoogtes en hoge plafonds voor een ruimtelijk gevoel. Elke studio heeft toegang tot een zuidgerichte, gemeenschappelijke tuin. De terrassen zijn stuk voor stuk een beetje afgeschermd voor de nodige geborgenheid en privacy.



Verder zijn er ook 8 ondergrondse parkeerplaatsen voorzien, is het heerlijk socializen in de gemeenschappelijke tuin en zorgt de kelderberging voor extra opbergruimte.

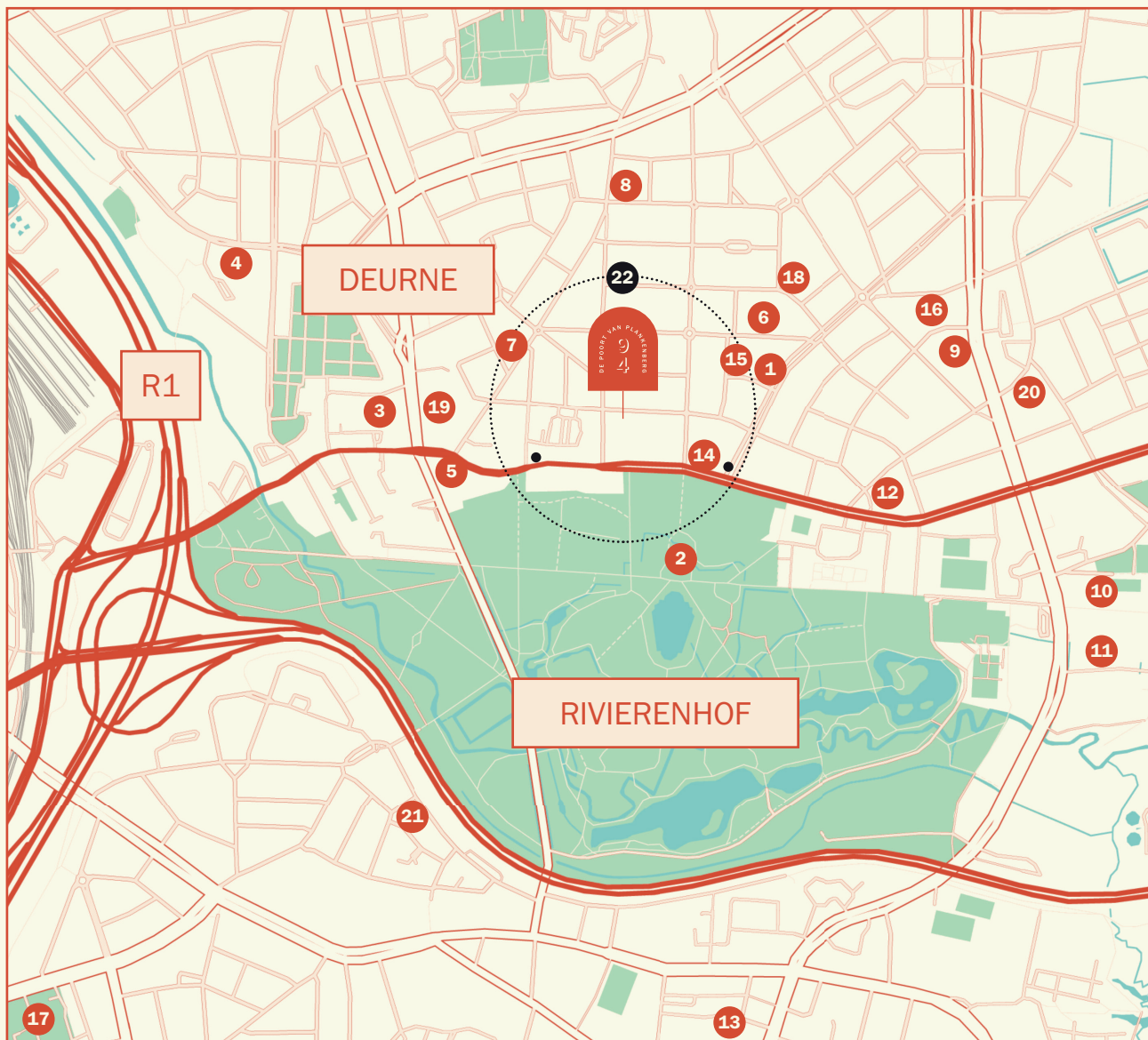
Het duurzame karakter van dit project wordt onderstreept door de voorziene warmtepompen* die voor verantwoorde energie zorgen. De appartementen en studio's zullen zonnepanelen krijgen alsmede om te voldoen aan de hoogste normen (E20-norm) en zijn futureproof. Hier zit je voor jaren goed.

* de warmtepompen zijn enkel voorzien voor de appartementen, niet voor de studio's.

LOCATIE

Vlakbij het park, op korte afstand van de stad en uitvalswegen

Met het Rivierenhof op nog geen 400 meter is er aan groen geen gebrek. Ideaal om een frisse neus te halen of met de kinderen te gaan ravotten. Bus en tram vind je op wandelafstand en in nog geen 15 minuten sta je in de binnenstad. Liever met de wagen? In geen tijd begeef je je op de E313, E34 of één van de andere autosnelwegen. Genieten van de rust, op pad of kiezen voor de drukte van de stad? Je zegt het maar, jij woont op de perfecte uitvalsbasis.





BARS & RESTAURANTS

- 1 Bar Ven (Venneborglaan 57, 2100 Antwerpen)
- 2 Kasteel Rivierenhof (Parkweg z.n. via, Turnhoutsebaan 244, 2100 Antwerpen)

SHOPPING

- 3 Colruyt (Eyendijkstraat 22, 2100 Antwerpen)
- 4 Jumbo (Ten Eekhovellei 43, 2100 Antwerpen)
- 5 Carrefour Express (Turnhoutsebaan 104, 2100 Antwerpen)
- 6 Brood & Banket Van Osselaer (Boshovestraat 163, 2100 Antwerpen)
- 7 Bakkerij Vanherck (Gallifortlei 125, 2100 Antwerpen)
- 8 Bakkerij Smouts (Baron Leroystraat 1, 2100 Antwerpen)

SPORT

- 9 Fitality Clubs (Ruggevelddlaan 603, 2100 Antwerpen)
- 10 Sportoase Grote Schijn (Ruggevelddlaan 488, 2100 Antwerpen)
- 11 Antwerp Athletics (Ruggevelddlaan 480, 2100 Antwerpen)

ZORG

- 12 Apotheke (Schotensesteenweg 8, 2100 Deurne)
- 13 AZ Monica (Florent Pauwelslei 1, 2100 Antwerpen)
- 14 Huisartsenpraktijk Vertongen Stevens (Turnhoutsebaan 285, 2100 Deurne)
- 15 Dokter Paeva (Bosschaert de Bouwellei 38, 2100 Antwerpen)
- 16 Tandartsenpraktijk Christine Baert (Frans van Dijkstraat 95, 2100 Antwerpen)
- 17 ZNA Sint-Erasmus (Lt. Lippenslaan 55, 2140 Antwerpen)

ONDERWIJS

- 18 Sint-Romuldusschool (Paulus Beyestraat 153, 2100 Deurne)
- 19 Koninklijk Atheneum Deurne (Frank Craeybeckxlaan 22, 2100 Antwerpen)
- 20 De Speelvogel I Stedelijk basisonderwijs (Schotensesteenweg 138, 2100 Deurne)
- 21 Het Pieterke I Stedelijke basisschool (Pieter Van Isackerlaan 1, 2100 Antwerpen)

MOBILITEIT

- 22 Op 5 min wandelafstand van tram & bus

Meer weten over De Poort 94?

Is je interesse gewekt en wil je meer weten over dit fraaie project in Deurne. Contacteer ons en maak vandaag nog een afspraak. Wij geven je graag bijkomende informatie en bekijken samen met jou de mogelijkheden om van dit project jouw thuis te maken.

www.depoort94.be

**Contacteer ons
vrijblijvend voor
meer info of een
afspraak.**



Fullerstone
0475 68 25 13
info@fullerstone.be



Listed Property
03 283 51 51
info@listedproperty.be







ONTWIKKELD DOOR



FULLERSTONE

REAL ESTATE & PROPERTY DEVELOPMENT